

Finanzierung von Biogasanlagen mit Fördermitteln der KfW/LR

Investitionsbank Schleswig-Holstein
Uwe Büchner, Leiter Bundesförderung/Kreditinstitute

Firmenkunden

Immobilienkunden

Kommunalkunden

Zuschüsse



Finanzierung von Biogasanlagen mit Fördermitteln der KfW/LR



**KfW-Programm
Erneuerbare Energien**
- Standard
- Premium

Energie vom Land

Wer wird gefördert? (Stichwort: **Gewerbliches Unternehmen**)

- ▶ **Natürliche Personen** und gemeinnützige Antragsteller, die wirtschaftlich tätig sind (den erzeugten Strom, die erzeugte Wärme einspeisen)
- ▶ Land- und Forstwirte, die den überwiegenden Teil des Stroms in das öffentliche Netz einspeisen
- ▶ Landwirte (Beihilfe: nur Finanzierung Mehrwert)
- ▶ In- und ausländische **Unternehmen** der gewerblichen Wirtschaft, die sich mehrheitlich im Privatbesitz befinden, z.B. Efa-Biogasanlage, BHKW-GmbH,
- ▶ Unternehmen, an denen Kommunen, Kirchen oder karitative Organisationen beteiligt sind
- ▶ Freiberuflich Tätige

Was wird gefördert? (Stichwort: Strom)

Finanzierung von Maßnahmen zur Nutzung Erneuerbarer Energien zur Erzeugung von Strom bzw. Strom und Wärme, z.B.:

- ▶ **Biogasanlagen**, z. B. auch technische Anlagen wie Gärresttrocknung (Düngemittelproduktion), Tietjenmaschine, Verfahren zur Methanherzeugung
- ▶ Photovoltaikanlagen
- ▶ Windkraftanlagen
- ▶ **Kraft-Wärme-Kopplungsanlagen**, z.B. auch in Verbindung mit Rohgasleitung
- ▶ KWK-Anlagen zur Wärmeerzeugung, die die Anforderungen des Programmteils "Premium" nicht erfüllen – mit Ausnahme von Wärmepumpen

**Keine Finanzierung gebrauchter Anlagen!
(Kriterium: Einspeisevertrag nicht Inbetriebnahme)**

Besondere Merkmale:

- ▶ **Keine Umsatzobergrenze** (Ausnahme: > 500 Mio. EUR
Gruppenumsatz gelten die Kondi-
tionen vom KfW-Unternehmerkredit)
- ▶ Förderhöchstbetrag: **max. 10 Mio. EUR**
- ▶ Finanzierungsanteil: 100 % der Nettoinvestitionen
- ▶ Konditionen: gemäß RGZS
- ▶ Laufzeiten: 5/1, 10/2 oder bis zu 20/3 (wenn die
technische/wirtschaftliche Lebens-
dauer mehr als 10 Jahre beträgt)
- ▶ Zinsfestschreibung: **max. 10 Jahre fest**, danach ZAP
- ▶ Auszahlung: 100 %
- ▶ APL Tilgung: nur gegen **Vorfälligkeitsentschädigung**

KfW-Programm Erneuerbare Energien - Programmteil Premium

**Biogasaufbe-
reitungsanlagen
(bis 31.12.2012 befristet)**

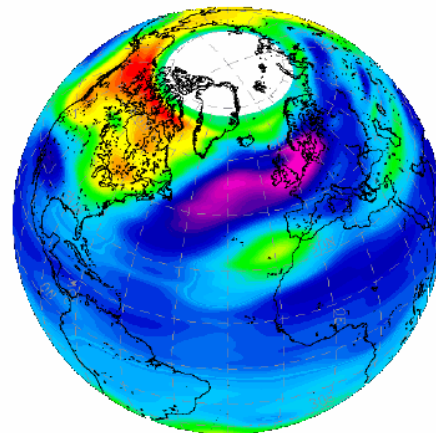
**Biomasse
(thermische Nutzung)**

**Große effiziente
Wärmepumpen**

**Tiefengeothermie
(ab 400 m Bohrtiefe)**

**KWK-Biomasse
(überwiegend
thermische Nutzung)**

**Große Solarkollektoren-
anlagen**



Nahwärmenetze

Große Wärmespeicher

Was wird gefördert?

Wärmenetze

- ▶ Errichtung und Erweiterung bei überwiegender Bereitstellung von Wärme zur Deckung des Wärmebedarfs nicht in Neubauten (Ausnahme: Bei Bereitstellung überwiegender Prozesswärme)
- ▶ Wärmenetz muss zu mindestens 50 % mit Wärme aus erneuerbaren Energien gespeist werden (Ausnahmen möglich)
- ▶ Als Mindestwärmeabsatz muss im Mittel über das gesamte Netz 500 kWh pro Jahr und Meter Trasse nachgewiesen werden.



Tilgungszuschuss:

Ohne Anspruch auf Zuschlagszahlung gem. KWKG
60,00 EUR je Meter Trassenlänge

Mit Anspruch auf Zuschlagszahlung gem. KWKG
20,00 EUR je Meter Trassenlänge

Hausübergabestationen
1.800,00 EUR je Station für Bestandsgebäude
keine Neubauten

Wer wird gefördert? (Stichwort: gewerbliche Unternehmen; KMU)

- ▶ Natürliche Personen und gemeinnützige Antragsteller, die die erzeugte Wärme und/oder den erzeugten Strom **nicht** für gewerbliche Zwecke nutzen
- ▶ Land- und Forstwirte, wenn der überwiegende Teil der Wärme an Dritte verkauft wird
- ▶ Landwirte
- ▶ **Kleine und mittlere Unternehmen, die die KMU-Kriterien** der EU-Kommission erfüllen, z.B. Bürger-Wärme-Netzgenossenschaft
- ▶ Freiberuflich Tätige

Wer wird gefördert?

- ▶ Unternehmen, an denen zu mehr als 25 % Kommunen beteiligt sind und die gleichzeitig die KMU-Schwellwerte für Umsatz und Beschäftigte unterschreiten
- ▶ Großunternehmen in den Förderzwecken Solarthermie, Tiefengeothermie, Wärmespeicher und Wärmenetze
- ▶ Kommunale Gebietskörperschaften, rechtlich unselbstständige kommunale Betriebe und kommunale Zweckverbände, sofern sie das Vorhaben unter Hinweis auf die Förderung öffentlich wirksam vorstellen (KMU-Größe)

**Jahresumsatz \leq 50 Mio. EUR oder
Jahresbilanzsumme \leq 43 Mio. EUR
Anzahl der Mitarbeiter $<$ 250**

**Ausnahme: Großunternehmen
bei besonderer Förderungs-
würdigkeit**

**Jahresumsatz \leq 10 Mio. EUR oder
Jahresbilanzsumme \leq 10 Mio. EUR
Anzahl der Mitarbeiter $<$ 50**

KU-Fenster

Besondere Merkmale:

- ▶ **Tilgungszuschuss:** je nach Maßnahme
- ▶ **Förderhöchstbetrag:** **max. 10 Mio. EUR**
- ▶ **Finanzierungsanteil:** 100 % der Nettoinvestitionen
- ▶ **Konditionen:** gemäß RGZS (Einheitszinssätze bei Privatpersonen, gemeinnützige Antragsteller sowie Kommunen)
- ▶ **Laufzeiten:** 5/1, 10/2 oder bis zu 20/3 (wenn die technische/wirtschaftliche Lebensdauer mehr als 10 Jahre beträgt)
- ▶ **Zinsfestschreibung:** **max. 10 Jahre fest**, danach ZAP
- ▶ **Auszahlung:** 100 %
- ▶ **APL Tilgung:** nur gegen **Vorfälligkeitsentschädigung**

Errichtung einer Biogasanlage

I. Investitionen		<u>TEUR</u>
Produktion	- Gärstrecke-	1.500
Verwertung	- Blockheizkraftwerk (BHKW) -	380
Transport	- 1000 m Wärmenetz -	150
	- zusätzlich bei Satelliten-BHKW -	
	Investitionen für die Rohgasleitung	<u>70</u>
		2.100
		====
II. Finanzierung		?

Errichtung einer Biogasanlage

II. Finanzierung	<u>TEUR</u>
KfW-Programm Erneuerbare Energien	
- Programmteil Standard	
- Gärstrecke	
- Blockheizkraftwerk	1.950
- Rohgasleitungen	
KfW-Programm Erneuerbare Energien	
- Programmteil Premium	
- Wärmenetz	<u>150</u>
- plus Tilgungszuschuss -	2.100
	====

Hinweis: - Rohgasleitungen sind in Verbindung mit weiteren Investitionen im Programmteil Standard förderfähig - nicht Premium -
Ein Tilgungszuschuss für Hausübergabestationen bei Wärmenetzinvestitionen wird nicht bei Neubauten gewährt

Ein Landwirt will Mais (Energiepflanzen) verwerten und dafür eine Biogasanlage errichten

Finanzierung ?

Landwirtschaftliche Rentenbank

- Energie vom Land -

Wer wird gefördert?

- ▶ Unternehmen der Energieproduktion wenn mehr als 50 % der Energie verkauft wird (bei GmbH mind. 51 % Landwirt, auch Nebenerwerb).
- ▶ Landwirte, wenn der Strom ins öffentliche Netz eingespeist wird (Eigenbedarf Programm „Nachhaltigkeit“).
- ▶ Natürliche Personen, wenn die Photovoltaikanlage auf einem landwirtschaftlich oder ehemals landwirtschaftlich genutztem Gebäude errichtet und der Strom ins öffentliche Netz eingespeist wird (Eigenbedarf Programm „Energie vom Land“).

für Biogasanlagen gilt

Wer wird gefördert?

- ▶ Unternehmen der Energieproduktion, wenn mehr als 50 % der Energie verkauft wird.
- ▶ Landwirte, wenn der Strom ins öffentliche Netz eingespeist wird.
- ▶ Natürliche Personen, wenn der Strom ins öffentliche Netz eingespeist wird.

Was wird gefördert? (Stichwort: Erneuerbare Energien)

- ▶ Investitionen von Unternehmen zur energetischen Verwertung nachwachsender Rohstoffe und anderer organischer Verbindungen, z.B. **Biogasanlagen**, Biomasseheizkraftwerke, Anlagen zur Erzeugung biogener Kraftstoffe
- ▶ Investitionen von Unternehmen der Agrar- und Ernährungswirtschaft einschließlich Landwirten in Photovoltaik-, Wind- und Wasserkraftanlagen

Besondere Merkmale:

- ▶ **KMU-Grenze:** Jahresumsatz \leq 50 Mio. EUR oder Jahresbilanzsumme \leq 43 Mio. EUR
Anzahl der Mitarbeiter $<$ 250
- ▶ **Finanzierungsanteil:** 100 % der Nettoinvestitionen
- ▶ **Konditionen:** gemäß RGZS
- ▶ **Laufzeiten:**
4 bis 20 Jahre (Ratendarlehen)
10 bis 30 Jahre (Annuitätendarlehen)
12/12 Jahre (endfällig)
- ▶ **Zinsfestschreibung:** **max. 5 oder 10 Jahre**
- ▶ **Auszahlung:** 100 %
- ▶ **APL Tilgung:** nur gegen **Vorfälligkeitsentschädigung**

Ein Landwirt will Mais (Energiepflanzen) verwerten und dafür eine Biogasanlage errichten

I. Investitionen		<u>TEUR</u>
Produktion	- Gärstrecke-	1.500
Verwertung	- Blockheizkraftwerk (BHKW) -	380
Transport	- 1000 m Wärmenetz -	150
	- zusätzlich bei Satelliten-BHKW -	
	Investitionen für die Rohrgasleitung	<u>70</u>
		2.100
		====

Errichtung einer Biogasanlage

II. Finanzierung	<u>TEUR</u>
Energie vom Land (15/1/10 – Annuitätendarlehen) Gärstrecke	1.500
Energie vom Land (10/1/10 – Ratendarlehen) Blockheizkraftwerk, Wärmenetz und Rohrgasleitungen	<u>600</u>
	2.100
	<u><u>=====</u></u>

Weitere Alternative

**Kombination KfW-Programm Erneuerbare Energien
Programmteil Standard u n d Energie vom Land.**

Haben Sie Fragen?

**Vielen Dank für Ihre
Aufmerksamkeit!**